

Bilancio Consuntivo 2015 **Mag6**



Chiodiamo il bilancio consuntivo 2015 raggiungendo anche l'ultimo obiettivo che ci eravamo posti: attraverso la raccolta di liberi contributi da soci creare le condizioni per poter sostenere i soci finanziati che hanno chiuso la loro attività.

Grazie al coinvolgimento di socie e soci che hanno risposto positivamente a questa proposta, sommati a benefici fiscali avuti, **abbiamo potuto aumentare di 4.500 euro l'accantonamento a rischi su crediti.**

Questo risultato ci incoraggia ad andare avanti sulla strada intrapresa di costruire in modo

sempre più partecipato la sostenibilità economica della nostra cooperativa, non contando esclusivamente sugli interessi attivi applicati ai prestiti erogati.

Altra bella notizia: **il BUS, Buono di Uscita Solidale, sta allargando e consolidando la rete di attività imprenditoriali che lo accettano, ora sono oltre 40!** (per conoscerli vai su <https://goo.gl/ju8DWn>).

Nel corso del 2015 riteniamo sia stato compiuto un passo molto importante: oltre 1.000 BUS sono stati distribuiti a tutti quei soci Mag6 che hanno utilizzato lo strumento della Bottega per Nulla per donare e per ricevere

beni, che in questo modo vengono nuovamente condivisi.

Ma anche per chi non utilizza la Bottega per Nulla c'è comunque la possibilità di avere BUS attraverso le altre modalità che il coordinamento dei produttori che accettano il BUS ha creato, proprio per permettere alle persone fisiche che lo desiderano, di poter avere BUS, quindi fatevi avanti!

Eccovi un prospetto riepilogativo dei primi passi di questo strumento di economia comunitaria, che, piano piano, inizia a mettere radici.

Movimento dei Buoni di Uscita Solidale >BUS<	2013	2014	2015	Totali 2013-14-15
BUS ENTRATI	7.675	2.195	4.379	14.249
Per interessi attivi su prestiti	2.355	1.910	3.787	8.052
Per contributi ricevuti	1.115	30	305	1.450
Per servizi di consulenza e formazione	4.205	150	145	4.500
Entrate varie	0	105	142	247
BUS USCITI	5.945	2.915	4.351	13.211
A soci-lavoratori come dono, in sostituzione dei buoni pasto	5.255	2.660	3.725	11.640
A soci come dono	415	0	5	420
Costi vari	275	255	621	1.151
BUS IN CASSA	1.730	1.010	1.038	1.038

ALCUNE NOTE TECNICHE ALLA BOZZA DI BILANCIO CONSUNTIVO 2015

Durante la prossima assemblea sottoporremo alla discussione dei soci il Bilancio Consuntivo 2015, di cui vi alleghiamo una bozza sintetica composta dallo STATO PATRIMONIALE e dal CONTO ECONOMICO. Ogni voce è confrontata con la corrispondente del bilancio consuntivo 2014. Inoltre troverete, nell'ultima colonna a destra, la differenza del dato 2015 nei confronti di quello del 2014. Qualche considerazione rispetto ad alcune voci particolarmente significative:

STATO PATRIMONIALE - ATTIVO - VOCE 40 =>CREDITI VERSO LA CLIENTELA

Al 31/12/15 abbiamo crediti verso soci per un importo complessivo pari a euro 2.398.223, di cui euro 2.395.386 per prestiti in essere, che registrano un decremento di 47.064 euro rispetto al 2014.

I prestiti utilizzano il 97% del capitale sociale versato dai soci. Questo dato è, come sempre, particolarmente importante per il conseguimento dei nostri obiettivi sociali (impiegare la totalità del capitale versato in prestiti a progetti con un alto valore sociale e ambientale) ed economici (creare la sostenibilità economica della nostra cooperativa).

STATO PATRIMONIALE - PASSIVO - VOCE 100 =>IMMOBILIZZAZIONI MATERIALI

Al 31/12/15 abbiamo immobilizzazioni materiali per un importo complessivo pari a euro 11.128, che registrano un decremento di 4.475 euro rispetto al 2014. Rimangono quindi una struttura

con immobilizzazioni patrimoniali molto basse, caratteristica che ci rende una realtà particolarmente "liquida" ed "elastica".

STATO PATRIMONIALE - PASSIVO - VOCE 90 =>FONDI RISCHI SU CREDITI

Il Fondo rischi su crediti è pari a euro 79.836, ed è aumentato di 4.500 euro rispetto all'anno precedente. Riteniamo che queste risorse siano adeguate alle situazioni di difficoltà che i nostri soci finanziati stanno affrontando. Se a questo importo aggiungiamo anche la Riserva Legale pari a 91.573 e la Riserva Statutaria pari a 4.354 euro, raggiungiamo un totale di 175.763 euro, somma che riteniamo dia adeguata solidità alla nostra cooperativa.

STATO PATRIMONIALE - PASSIVO - VOCE 120 =>CAPITALE SOCIALE

Il capitale sociale versato da soci è pari a euro 2.467.733, ed è diminuito di 21.760 euro rispetto all'anno precedente. Riteniamo che sia un dato che confermi la solidità della cooperativa, nonostante la situazione di difficoltà economica generale che sicuramente non risparmia la nostra base sociale.

CONTO ECONOMICO - COSTI - VOCE 140 =>UTILE DELL'ESERCIZIO

Come anticipato dal Bilancio Preconsuntivo approvato dall'assemblea di dicembre, l'esercizio 2015 chiude con un piccolo utile di 60 euro, che proponiamo di accantonare per il 30% a Riserva Legale, per il 3% a Fondo Mutualistico per la promozione e lo sviluppo della cooperazione, il re-

stante a Riserva Statutaria.

CONTO ECONOMICO - RICAVI - VOCE 10 =>INTERESSI ATTIVI E PROVENTI ASSIMILATI

Al 31/12/15 abbiamo interessi attivi su prestiti sociali per un importo complessivo pari a euro 175.012, che registrano una riduzione di 1.623 euro rispetto al 2014.

Abbiamo applicato sui prestiti ordinari un tasso di interesse pari al 8,5%, salvo situazioni particolari che hanno beneficiato di riduzioni, fra cui quelle dove l'attività finanziata è chiusa o dove il vincolo totale o parziale delle quote di capitale di nostri soci a garanzia dei prestiti ha ridotto il ricarico applicato.

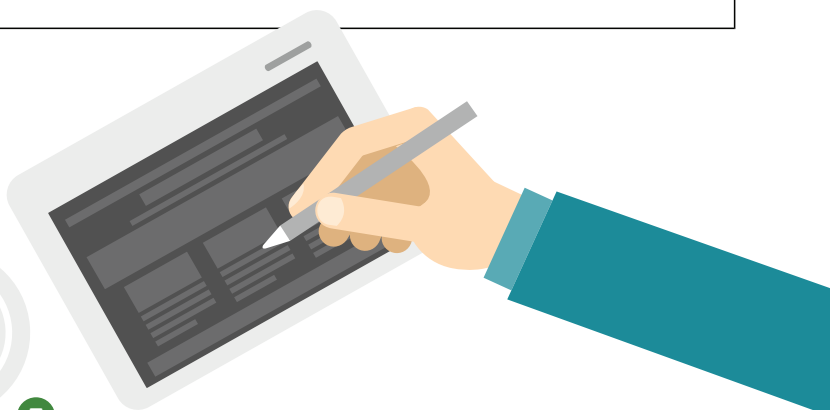
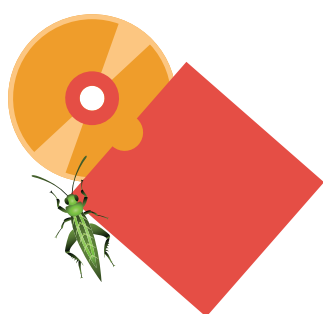
Anche nel 2015 abbiamo poi applicato una riduzione del 10% a tutti i soci finanziati che aderiscono alla Rete Economica a Prezzo Agevolato (REPA), conteggiando un tasso di interesse del 7,65%. Questa scelta ha comportato per il nostro bilancio una riduzione degli interessi attivi maturati, che valutiamo comunque positivamente, in quanto ha permesso ai nostri soci finanziati di avere meno costi, e contemporaneamente ha favorito il consolidamento della REPA, strumento di cui possono beneficiare tutti i soci Mag6.

Vi aspettiamo all'assemblea per discutere il bilancio insieme a tutti gli altri soci. Se volete ulteriori materiali potete richiederli passando in sede o inviando una mail a mariangela@mag6.it.

Mariangela, Luca ed Enrico
a nome del Cda Mag6

BILANCIO AL 31/12/15

A1 STATO PATRIMONIALE			
ATTIVO			
	2015	2014	2015-2014
10 CASSA E DISPONIBILITA'	19.806	4.784	15.022
20 CREDITI VS. ENTI CREDITIZI	243.721	218.795	24.926
a) a vista	243.721	218.795	
30 CREDITI VS. ENTI FINANZIARI	0	0	0
a) a vista	0	0	
40 CREDITI VS. LA CLIENTELA	2.398.223	2.446.642	-48.419
70 PARTECIPAZIONI	3.311	3.311	0
90 IMMOBILIZZ. IMMATERIALI	392	655	-263
100 IMMOBILIZZ.NI MATERIALI	11.128	15.603	-4.475
a) macchine ufficio	30.943	30.943	
(fondo ammort. macch. Ufficio)	-29.800	-29.205	
b) mobili ufficio	6.898	5.801	
(fondo ammort. mobili ufficio)	-4.431	-3.965	
c) spese ristrutturazione locali in affitto	24.669	24.669	
(fondo ammort spese ristruttur locali in affitto)	-17.151	-12.640	
d) altri beni materiali	4.636	4.480	
(fondo altri beni materiali)	-4.636	-4.480	
120 AZIONI PROPRIE	0	0	0
130 ALTRE ATTIVITA'	12.250	12.796	-546
140 RATEI E RISCONTI ATTIVI	1.184	1.733	-549
a) ratei attivi	0	0	
b) risconti attivi	1.184	1.733	
TOTALE ATTIVO	2.690.015	2.704.319	-14.304
PASSIVO			
	2015	2014	2015-2014
20 DEBITI VS. ENTI FINANZIARI	0	0	0
b) a termine	0	0	
50 ALTRE PASSIVITA'	13.606	16.455	-2.849
60 RATEI E RISCONTI PASSIVI	924	669	255
a) ratei passivi	924	669	
b) risconti passivi	0	0	
70 TRATT.FINE RAPPORTO	31.933	25.799	6.134
80 FONDI PER RISCHI E ONERI	0	638	-638
b) fondi imposte e tasse	0	638	
90 FONDI RISCHI SU CREDITI	79.836	75.336	4.500
120 CAPITALE SOCIALE	2.467.733	2.489.493	-21.760
140 RISERVE	95.923	95.795	128
a) riserva legale	91.573	91.533	
b) riserve statutarie	4.354	4.265	
Riserve da arrotondamento	-4	-3	
170 UTILE (PERDITA) D'ESERCIZIO	60	134	-74
TOTALE PASSIVO	2.690.015	2.704.319	-14.304
GARANZIE E IMPEGNI	0	0	0
10 Garanzie rilasciate	0	0	0



A2 CONTO ECONOMICO COSTI			
	2015	2014	2015-2014
10 INTERESSI PASSIVI	9	9	0
20 COMMISSIONI PASSIVE	0	0	0
40 SPESE AMMINISTRATIVE	177.196	173.928	3.268
a) spese per il personale	132.407	127.976	0
b) altre spese amm.ne	44.789	45.952	0
50 RETTIFICHE SU IMMOBILIZZ. MATERIALI E IMMATERIALI	5.992	5.448	544
60 ALTRI ONERI DI GESTIONE	8.453	1.471	6.982
80 ACCANT. RISCHI SU CREDITI	4.500	6.836	-2.336
110 ONERI STRAORDINARI	0	528	-528
130 IMPOSTE SUL REDDITO D'ESERC	-2.280	1.005	-3.285
TOTALE COSTI	193.870	189.225	4.645
140 UTILE DELL'ESERCIZIO	60	134	-74
TOTALE A PAREGGIO	193.930	189.359	4.571
RICAVI			
10 INTERESSI ATTIVI E PROVENTI ASSIM.	175.012	176.635	-1.623
30 COMMISSIONI ATTIVE	0	0	0
70 ALTRI PROVENTI DI GESTIONE	7.796	5.193	2.603
80 PROVENTI STRAORDINARI	11.122	7.531	3.591
TOTALE RICAVI	193.930	189.359	4.571
100 PERDITA D'ESERCIZIO	0	0	0
TOTALE A PAREGGIO	193.930	189.359	4.571

	2015	2014	
PRESTITI IN ESSERE	2.395.386	2.442.450	-47.064
- FONDO RISCHI SU CREDITI	79.836	75.336	4.500
<u>=saldo prestiti in essere</u>	<u>2.315.550</u>	<u>2.367.114</u>	<u>-51.564</u>
CRED. V/CLIENTI	2.837	4.192	-1.355
TOTALE CREDITI (prestiti+clienti)	<u>2.318.387</u>	<u>2.371.306</u>	<u>-52.919</u>
DESTINAZ. UTILE D'ESERCIZIO	60	134	-74
30% A RISERVA LEGALE	18	40	
3% A FONDO MUTUAL. COOP.	2	4	
AD AUMENTO GRAT.CAP.SOC.	0	0	
A RISERVA STATUTARIA	40	90	
Situazione capitale netto 31.12			
Cap. soc. al netto azioni di propr.	2.467.733	2.489.493	-21.760
Riserve	95.923	95.795	128
TOTALE	2.563.656	2.585.288	-21.632

